



Microsoft Outlook 2010

Guía de configuración de cuenta de correo

Contenidos

Configurar Microsoft Outlook 2010.....	3
Configuración con TLS.....	8

Configurar Microsoft Outlook 2010

Configurar una cuenta de correo lleva pocos pasos. En esta guía te vamos a explicar, paso a paso, cómo configurar tus cuentas de correo en Microsoft Outlook 2010.

Para configurar tus cuentas de correo en Microsoft Outlook 2010 vas a necesitar una serie de datos así que lo primero que debes hacer es ir a tu Panel de Control. Puedes consultar los datos de conexión desde la «App Hosting > Correo > Información»

Esta es la información que vas a necesitar:

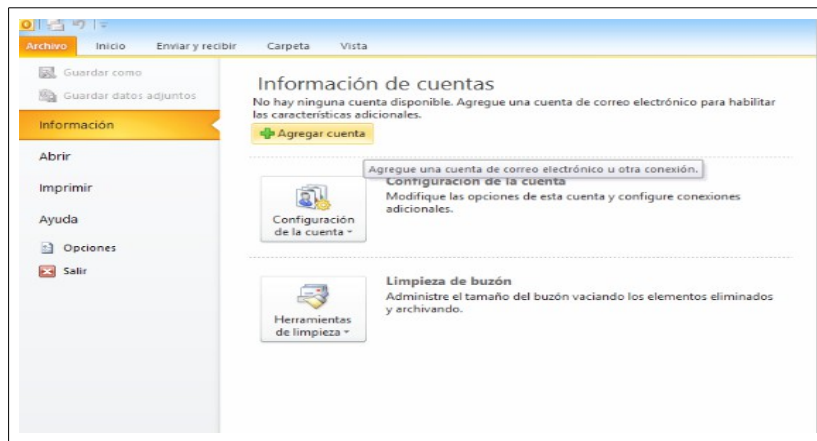
- Dirección de correo
- Contraseña
- Servidor de entrada
- Servidor de salida

Si no recuerdas tu contraseña puedes regenerarla desde tu Panel de Control desde la App Hosting > Correo > Más opciones > Regenerar contraseña

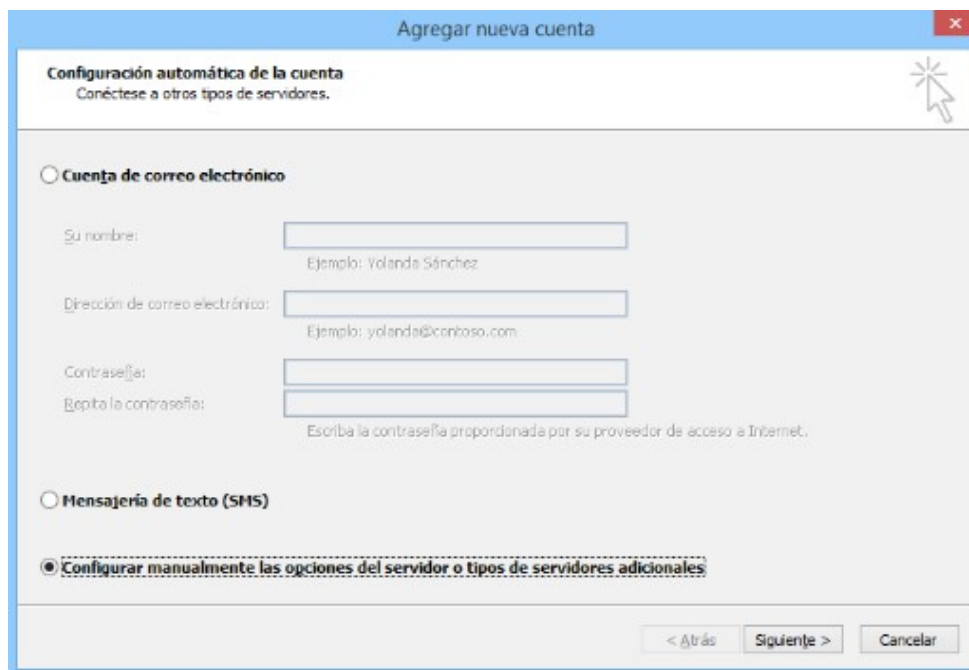
Importante: recuerda que si quieres conservar los mensajes en tu servidor debes configurar tu cuenta de correo como **IMAP**.

Arrancamos el Outlook 2010 desde «Inicio > Programas > Microsoft Office > Outlook 2010»

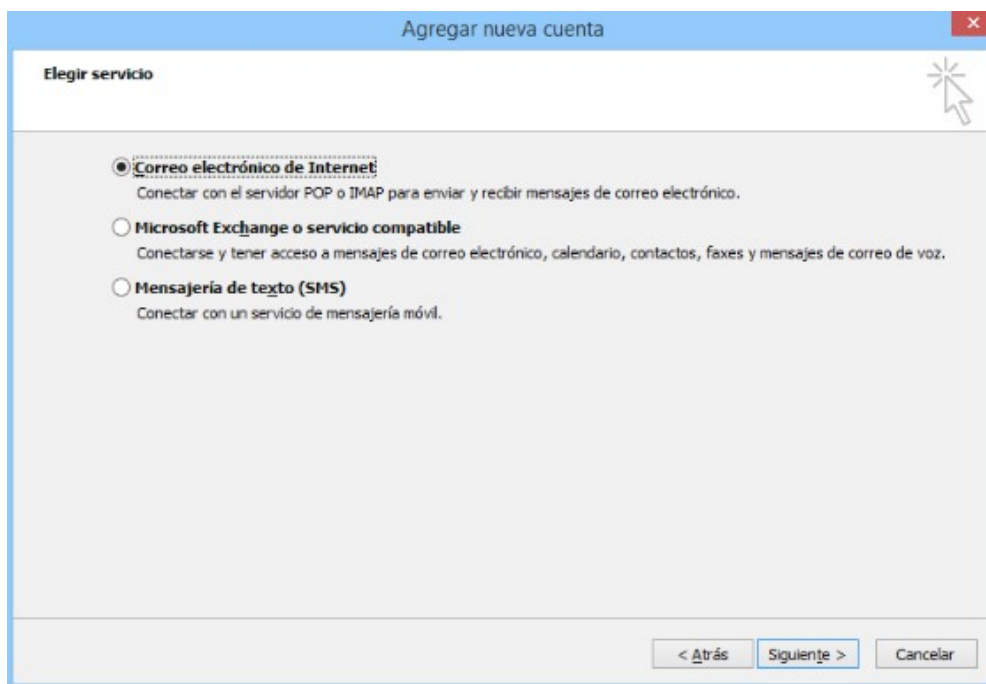
Si es la primera vez que lo abres, te aparecerá un asistente para configurarlo. Si no es la primera vez, debes ir al menú «Archivo > Agregar cuenta»



En la siguiente ventana que se muestra selecciona la última opción «Configurar manualmente las opciones del servidor o tipos de servidores adicionales». *Pulsa «Siguiente»*



En el servicio a elegir debes seleccionar la opción *Correo electrónico de Internet* y pulsa de nuevo «Siguiente».



En la siguiente ventana deberás rellenar todos los campos:

Información sobre el usuario:

Su nombre: el nombre que figurará como remitente de tu correo electrónico.

Dirección de correo electrónico: la dirección de correo electrónico que deseas configurar. Es la cuenta de correo que se mostrará a las personas destinatarias para poder responder al correo.

Información del servidor:

Tipo de cuenta: selecciona el protocolo a utilizar POP o IMAP pulsando el botón correspondiente.

Si necesitas acceder a tu correo desde varios dispositivos te recomendamos que elijas el protocolo IMAP. Ten en cuenta que con esta opción el correo se almacenará en tu hosting, ocupando espacio en disco.

Servidor de entrada: mail.example.com

Servidor de correo saliente (SMTP): mail.example.com

Información de inicio de sesión:

Nombre de usuario: usuario asociado a la cuenta de email, es decir la dirección completa.

Contraseña: la clave correspondiente al usuario.

Recordar contraseña: debes seleccionar la opción *Recuperar contraseña*.

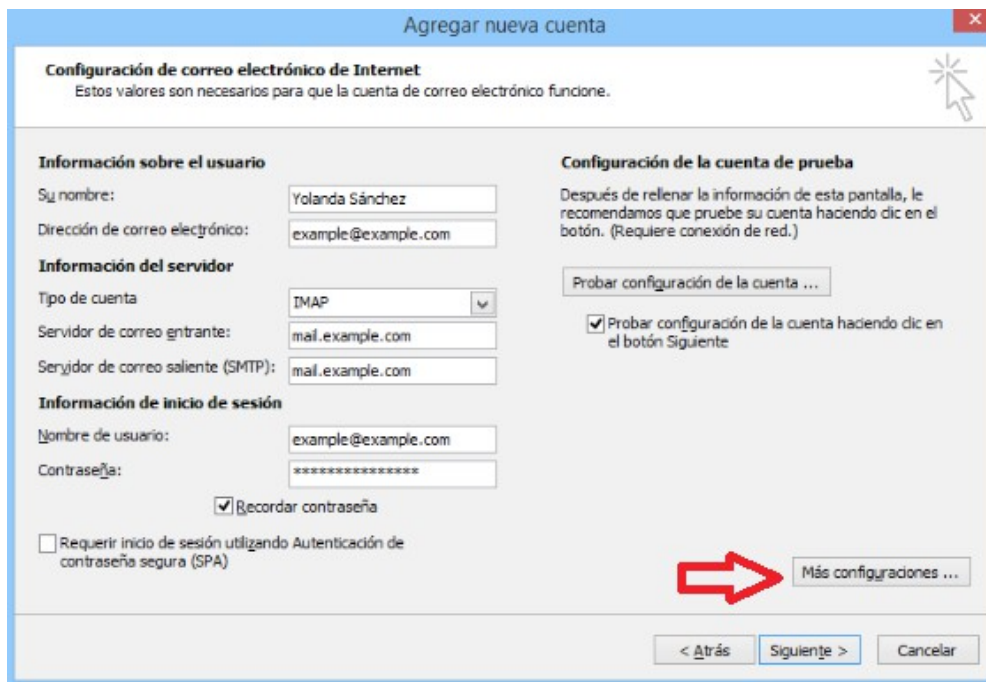
La Autenticación de contraseña segura (SPA) debe estar desactivada.

The screenshot shows the 'Agregar nueva cuenta' dialog box. It is titled 'Configuración de correo electrónico de Internet' and includes a warning: 'Estos valores son necesarios para que la cuenta de correo electrónico funcione.' The dialog is divided into two main columns. The left column contains sections for 'Información sobre el usuario', 'Información del servidor', and 'Información de inicio de sesión'. The right column contains 'Configuración de la cuenta de prueba'. At the bottom, there are navigation buttons: '< Atrás', 'Siguiete >', and 'Cancelar'. A 'Más configuraciones ...' button is also present in the bottom right area.

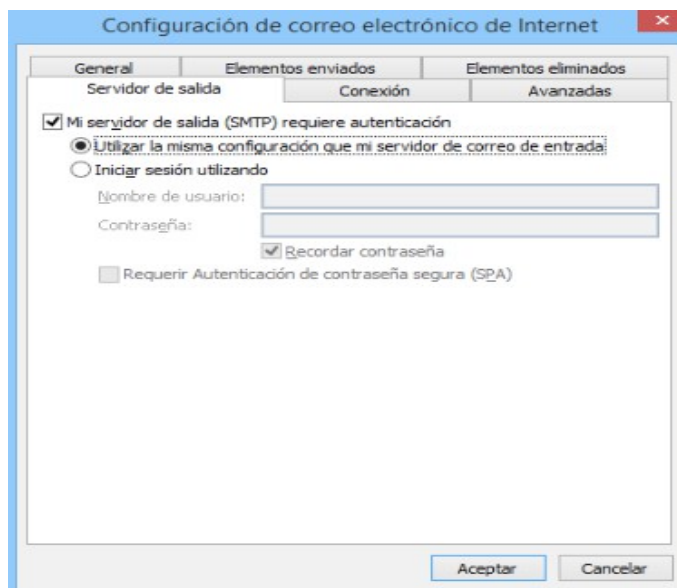
Configuración de correo electrónico de Internet	
Estos valores son necesarios para que la cuenta de correo electrónico funcione.	
Información sobre el usuario	Configuración de la cuenta de prueba
Su nombre:	Yolanda Sánchez
Dirección de correo electrónico:	example@example.com
Información del servidor	Después de rellenar la información de esta pantalla, le recomendamos que pruebe su cuenta haciendo clic en el botón. (Requiere conexión de red.)
Tipo de cuenta:	IMAP
Servidor de correo entrante:	mail.example.com
Servidor de correo saliente (SMTP):	mail.example.com
Información de inicio de sesión	Probar configuración de la cuenta ...
Nombre de usuario:	example@example.com
Contraseña:	*****
<input checked="" type="checkbox"/> Recordar contraseña	<input checked="" type="checkbox"/> Probar configuración de la cuenta haciendo clic en el botón Siguiete
<input type="checkbox"/> Requerir inicio de sesión utilizando Autenticación de contraseña segura (SPA)	Más configuraciones ...
< Atrás Siguiete > Cancelar	

¡MUY IMPORTANTE! Recuerda que debes cambiar **example.com** por el dominio que tienes contratado con dinahosting.

Una vez completados todos estos datos, pulsa el botón «*Más configuraciones*».



Es muy importante acceder a la siguiente pestaña «*Servidor de salida*» y configurarla como aparece abajo. Seleccionamos «*Mi servidor de salida SMTP requiere autenticación*» y verifica que esté seleccionado «*Utilizar la misma configuración que mi servidor de correo de entrada*»



Pulsa «*Aceptar*» y luego «*Siguiente*» y para acabar «*Finalizar*». Te aparece una pantalla que te indica que ya está configurada la cuenta de correo y que ya puedes enviar y recibir.

Configuración con TLS

En caso de que desees configurar la cuenta de email con cifrado de conexión segura bajo TLS tienes que activar esta opción desde tu «Panel de Control > App Hosting -> Correo -> 'Sobre este Correo'» y pulsar en el botón **SI** en la opción de **Correo TLS**.

Información del servidor :

Servidor de entrada: example-com.correoseguro.dinserver.com

Servidor de correo saliente (SMTP): example-com.correoseguro.dinserver.com

Información de inicio de sesión:

Nombre de usuario: usuario asociado a la cuenta de email, es decir la dirección completa

Contraseña: la clave correspondiente a dicho usuario.

Recordar contraseña: debe estar marcado

La Autenticación de contraseña segura (SPA) debe estar desactivada.

También es necesario activar la autenticación para el servidor de salida.

